



## PRODUKTKATALOG

Lagerlogistikprodukte für höchste Ansprüche vom Spezialisten



# Fischer

## kompetent, erfahren, flexibel

Die **Logistik Stahlbau Fischer GmbH & Co. KG** ist seit mehr als 40 Jahren im Bereich Lagertechnik + Regalsysteme erfolgreich tätig.

Fischer-Produkte werden europaweit geschätzt und haben von Beginn an, gerade in Deutschland, das Marktgeschehen stark mitgeprägt.

Hinter Fischer stehen 80 motivierte Mitarbeiter.

Jährlich produziert und vertreibt Fischer über 4.000 Produkte in diesem Geschäftsfeld.

Ein maßgeblicher Faktor für den Erfolg von Fischer sind die langjährigen Geschäftsbeziehungen zu unseren Kunden und diese bestätigen uns in unserer Firmenphilosophie!

## Zertifizierte Qualität:



- GEPRÜFTE SICHERHEIT DER FISCHER-PRODUKTE  
gemäß TÜV SÜD Zertifikat-Register-Nr.: 10.11.9796.001 / 2



- BEMESSUNG UND KONSTRUKTION DER FISCHER-PRODUKTE  
nach EN 1993



- CE-Zeichen nach EN 1090



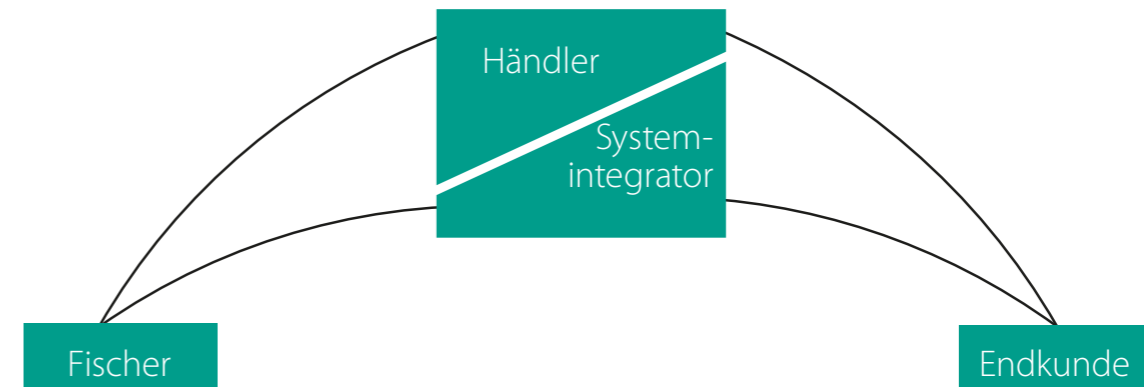
- BERUFGENOSSENSCHAFTLICHE REGELN FÜR SICHERHEIT  
UND GESUNDHEIT BEI DER ARBEIT gemäß BGR 234



- HÖCHSTER QUALITÄTSANSPRUCH DER FISCHER-PRODUKTE  
Wir fertigen gemäß den Vorschriften DIN EN ISO 9001:2008

Besuchen Sie uns auch auf unserer  
Webseite. [www.logistik-stahlbau-fischer.de](http://www.logistik-stahlbau-fischer.de)

## Unser Geschäftsmodell:



## Unser Leistungsspektrum:

- Beratung/ Planung** Bei Bedarf beraten wir in einem gemeinsamen Termin mit Ihnen den Endkunden und klären die Schnittstellenthemen.
- Begehung + Aufmaß** Umfangreiche Projekte erfordern eine sorgfältige Aufmaßerstellung, hierbei unterstützen wir im Bedarfsfall gerne mit unserem technischen Know-How.
- Entwurfsskizze** Die Entwurfsskizze dient bei komplexeren Projekten zur Durchsprache und der Festlegung von grundlegenden technischen Kriterien.
- Freigabezeichnung** Vor Produktionsstart wird anhand einer Freigabezeichnung der finale Status dokumentiert.
- Produktion** Die Produktion der Elemente erfolgt in kontrollierter und zertifizierter Qualität.
- Lieferung/ Montage** Unser flächendeckendes Netzwerk an erfahrenen Montage-Sub-Unternehmen stellt schnelle und unkomplizierte Montageabläufe sicher.
- Abnahme** Bei Montageprojekten dokumentiert eine protokollierte Abnahme die terminliche und qualitative Fertigstellung der Leistung.

Erscheinen die kundenseitigen Anforderungen noch so komplex und erfordern fundiertes Wissen und flexibles Handeln:

**FISCHER** ist Spezialist für Sonderlösungen und somit Ihr richtiger Partner!

## Inhalt

Kragarmregale	04
Stahlbühnen	08
Logistikbühnen	12
Laufgänge	14
Schutzzaunanlagen	15
Überstiege	16
Palettenregale	18
Plattenregal	20
Rungenregal	21
Sonderausführungen	22





## Kragarmregale

### Warum Kragarmregale?

Kragarmregale werden an die örtlichen Begebenheiten angepasst. Es können Güter mit verschiedensten Abmessungen und Gewichten gleichzeitig gelagert werden. Die Verschraubung der Kragarme erfolgt im 100 mm bzw. 50 mm Raster an den vertikalen Ständern, hierdurch wird eine optimale Konzeptionierung der einzelnen Lager Ebenen auf die zu lagernden Güter möglich. Diese raumsparende Lagerung minimiert den Platzbedarf. Kragarmregale können einseitig oder doppelseitig genutzt werden. Bei Veränderung der Anforderungen an die Lagerhaltung sind Anpassungen und Erweiterungen an den Regalen jederzeit möglich. Im freien gelagerte Güter können mittels einer optionalen Überdachung vor Witterungseinflüssen geschützt werden, auch Kragarmregalhallen sind zweckmäßige, raumsparende und kostengünstige Lagerlösungen.

### Ihr Vorteil bei Fischer:

Unsere Kragarmregale werden aus warmgewalzten Profilen hergestellt und erfüllen somit höchste Anforderungen an Tragfähigkeit und Langlebigkeit. Anhand einer statischen Berechnung werden die jeweiligen Profilquerschnitte und die Verbindungselemente kostenorientiert ermittelt!



### Einsatzmöglichkeiten:

- Lagerung unterschiedlicher Güter zum Verkauf (Industrie und Handel)
- Übersichtliche Lagerung und direkter Zugriff beim Warenumsatz von Speditionen
- Zwischenlagerung von Werkzeugen für produzierende Unternehmen (z. B. Presswerkzeuge für die Automobilindustrie)
- Witterungsgeschützte Lagerung im Außenbereich mittels Kragarmregalhallen; z. B. Holzindustrie
- Kombinierte Lagerung in Verbindung mit Palettenregalen in Verteilerzentren

## Für den Innenbereich

### Kragarmregale für den Innenbereich

Kragarmregalanlage für mittlere Belastungen. In allen Ebenen mit tragfähigen Gitterrosten (ohne Armbrücken) zum Einlagern von Vorrichtungen und Hilfsmitteln.



### Kragarmregalanlage

mit Führungsschienen an den Ständerfüßen als Führungshilfe für das Flurförderfahrzeug.

### Kragarmregalanlage

für mittlere Belastungen zur Einlagerung von Platten unterschiedlicher Länge.



### Kragarmregalanlage

zur Zwischenlagerung von Holzkisten mit unterschiedlichen Abmessungen, auf den Kragarmen wurden Holzauflagen aufgelegt.



### Kragarmregalanlage

mit Armbrücken für schwere Lastanforderung zur Lagerung von Blechpaketen mittels Paletten.







## Im Außenbereich

### Kragarmregale mit Dach für Außenbereich

Kragarmregalanlage in verzinkter Ausführung mit Trapezblechdach für Aufstellung im Außenbereich

### Dachausführung

Ein Dach ist ein effektiver Witterungsschutz und kann optional hinzu gewählt werden. Die Dachform kann fallend oder steigend (mit 6° Neigung) ausgeführt werden, Entwässerungsröhre sind ebenfalls erhältlich. Mittels Rückwand und Seitenwänden aus Trapezblechen kann bei Bedarf ein zusätzlicher Schutz vor Witterungseinflüssen realisiert werden.



### Kragarmregalhalle

Dacheindeckung mittels Stahl-Trapezblechen mit Firstblech, Holzpfetten auf tragenden Stahlträgern montiert, inkl. Rinnen und Ablaufrohre. Seitenwand als sogenannte Spundwand ausgeführt, um auch im Außenbereich durch anbringen der Kragarme weitere Lagerplätze zu generieren.



### Kragarmregal

mit Trapezblechdach zur Erweiterung der Lagerkapazität im Außenbereich.



### Kragarmregal

zur witterungsgeschützten Lagerung von Kabeltrommeln.



### Kragarmregalanlage

in Kombination mit einem Plattenlager und kompletter Überdachung.



## Details und Zubehör zu unseren Kragarmregalen

### Farbgebung

Die Kragarmregale werden entweder in verzinkter, oder in farbeschichteter Ausführung geliefert.

Die Fischer Standard-Farben sind:

- RAL 5010 (Enzianblau)
- RAL 3000 (Feuerrot)
- RAL 1007 (Narzissengelb)
- RAL 5015 (Himmelblau)
- RAL 6011 (Resedagrün)
- RAL 7035 (Lichtgrau)

Andere RAL-Farben wahlweise gegen Aufpreis.

### Montage

Bei der Montage werden die Kragarmregale mittels Unterlegplatten ausnivelliert und auf tragfähigen und bewehrten Fundamenten mit Klemm- oder Klebeankern befestigt.



### Abrollsicherung



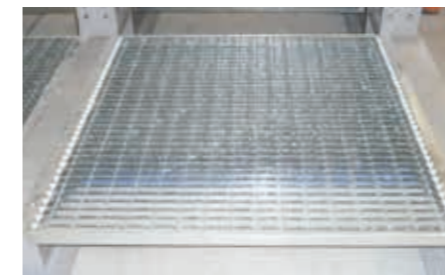
### Fachteiler



### Arm- und Fußbrücken



### Gitterrostbelag



### Einfahrtrichter und Führungsschiene



### Fußabrundung



### Anfahrerschutz







## Stahlbühnen



### Warum sind Lagerbühnen so effizient?

Lagerbühnen dienen der Schaffung von zusätzlichen Nutzflächen und sind die kostengünstigere Alternative zu Gebäudeerweiterungen und Neubauten. Die Planung und Projektierung von Lagerbühnen ist innerhalb weniger Wochen möglich und schafft somit schnellstmöglichen Nutzwert. Gerade bei Änderungsbedarfen an bestehenden Produktionsanlagen sind oftmals schnell zu realisierende Lösungen gefordert, durch die Integration einer Bühne können hier kurzfristig Nutzflächen geschaffen werden. Darüber hinaus können Lagerbühnen jederzeit an zukünftige Veränderungen angepasst bzw. erweitert werden. Durch eine vollständige und zielgerichtete Integration in die vorhandenen Gebäude und Anlagen werden zweckoptimale Lösungen geschaffen.

### Einsatzmöglichkeiten:

- Lagerflächenerweiterung ohne Eingriff in die Hallennutzfläche
- Büroflächenerweiterungen (z.B. Bühne mit integriertem Meisterbüro, oder auch komplette Büroanbauten an bestehenden Gebäuden sind problemlos realisierbar)
- Schaffung von direkten Laufwegen und Versorgungsstrecken, auch in mehreren Ebenen (z. B. Galerie, oder deckenabgehängte Plattformen)
- Integration in Produktionsanlagen zur Erweiterung bestehender Anlagen auf vorhandenen Flächen
- Integration in Förderanlagen zur Verlegung von Versorgungsleitungen, für Wartungsplattformen und für zusätzliche Laufwege
- Mehrstöckige Großlageranlagen mit unterschiedlichen Lagerregaltypen

## Anwendungsbeispiele zu Stahlbühnen

### Lagerbühne

mit Schutzzaun auf der Vorderseite, Stützen montiert auf Sockelfundamente, diese dienen als Anfahrerschutz.



### Lagerbühne

als Überbau zu einer Verschieberegalanlage. Die durch die Regalanlage verlorengegangene Nutzfläche wird durch die Stahlbühne 1:1 wieder gewonnen.



### Deckenabgehängte Stahlbühne

die als Wartungsgang und Versorgungsweg für Rohrleitungen und Kabeltrassen dient.



### Stahlbühne

mit aus Glas eingefasstem Geländer und einer doppeläufigen Treppe, die als Ausstellungsfläche in einem Baumarkt genutzt wird.



### Stahlbühne

mit Stahlterasse und Podest und darauf montiertem Büro.







## Details und Zubehör zu unseren Bühnen

### Bühnenaufbau

Die Stützen und Riegel unserer Bühnen werden aus warmgewalzten Stahlprofilen hergestellt, die Pfetten wahlweise je nach Belastung aus sendzimirverzinkten Sigma-Pfetten (für leichte und mittlere Belastungen), oder aus warmgewalzten Stahlprofilen. Der Bodenbelag aus Spanplatten in der Güte P4 oder P6, Gitterrosten (Maschenweite 30x30mm oder 40x10mm), oder Tränenblechen in verzinkter Qualität und Ausführung je nach Belastungsanforderung. Geländer mit Handlauf aus Rundrohr und Knieleiste aus Vierkantrohr. Treppenstufen im Standard aus Gitterrosten, wahlweise aber auch mit Stufen aus Tränenblech oder rutschhemmendem Buche-Multiplex. Je nach Anwendungsfall können auch Podeste und Übergabestationen integriert werden.



### Treppe

mit Wangen aus C-Profil, sendzimirverzinkt, Steigungshöhe 180-190 mm, ca. 35 Grad Steigung, lichte Stufenbreite 1.000 mm, Unterschneidung 260 mm, Treppengeländerausführung wie Bühnengeländer.

### Sigma-Pfetten

für leichte und mittlere Belastung.



### Pfetten aus IPE-Profilen

für schwere Belastung.



## Übergabestationen

### Übergabestation mit Kette

Übergabestation mit Geländer zurückgesetzt und aushängbarer rot-weißer Kette. Öffnungsbreite ca. 2.000 mm, Tiefe ca. 1.500 mm, inkl. Hinweisschild: „Absturzgefahr, betreten verboten“



### Sicherheitsschleuse

Öffnungsbreite ca.: 2.000 mm  
 Öffnungshöhe ca.: 2.500 mm  
 Lagerguthöhe max.: 2.350 mm  
 Notwendige lichte Bauhöhe min.: 2.800 mm (ab OK Belag)  
 Notwendige lichte Baubreite ca.: 2.850 mm  
 Notwendige lichte Bautiefe ca.: 2.300 mm  
 Zwangsvorrichtung mit 2 stabilen Endlagen inkl. Zugkette zur einfacheren Handhabung  
 inkl. Hinweisschild: „Absturzgefahr, betreten verboten“  
 Ausführung ohne Selbstverriegelung, nicht abschließbar  
 Farbe in narzissengelb ähnlich RAL 1007



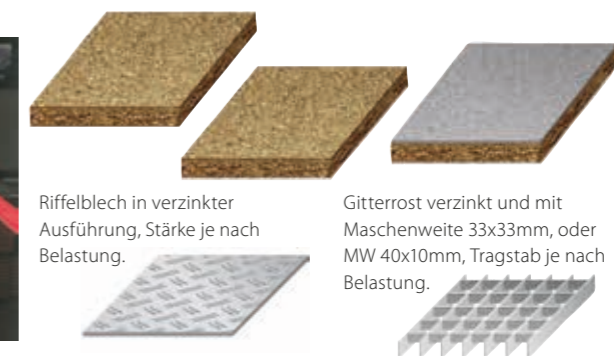
### Geländer

Handlauf aus Stahlrohr (Rundprofil), Geländerhöhe 1.000 mm oder 1.100 mm ab OK - Bühnenbelag. Knieleisten und Geländerstiele aus Vierkantprofil, Fußleisten (Abrollrand) aus gekantetem Blech.



### Bodenbeläge

Spanplatte in P4 oder P6 Qualität je nach Belastung  
 Stärke 38mm, Oberfläche roh/roh, roh/weiß, grau/weiß.



Riffelblech in verzinkter Ausführung, Stärke je nach Belastung.

Gitterrost verzinkt und mit Maschenweite 33x33mm, oder MW 40x10mm, Tragstab je nach Belastung.

### Schutzzaun

als Absturzsicherung, Höhe 2.000mm, verzinkte Ausführung, Pfosten lackiert nach RAL.







## Logistikbühnen



Im Bereich der automatisierten Lagerlogistik werden die Projekte stetig komplexer und anspruchsvoller. Um diese speziellen Anforderungen optimal umsetzen zu können, hat Fischer eine neue Abteilung mit entsprechenden Spezialisten geschaffen, die ausschließlich die Bedarfe an Logistikbühnen für unsere Kunden projiziert. Ob nun mehrstöckige Bühnen für Fördertechnikanlagen, Vorzonenhallen mit direkter Anbindung an AKL, oder Wartungs- und Versorgungsstrecken für Fördertechnikanlagen, anhand unserer flexibel konzeptionierbaren Bühnenkonstruktion, der hochwertigen Ausführung und dem zweckorientierten Zubehör (modularer Überstieg, Schutzzaunanlagen, Steigleitern, etc.) sind wir jederzeit in der Lage optimale Lösungen zu schaffen.

Unsere Projektmanager sind Spezialisten mit langjähriger Erfahrung im Bereich der Lagersysteme und der Logistik.

Gerne sind wir gemeinsam mit unseren Partnern, zur Beratung der Endkunden und gemeinsamen Definition der Rahmenbedingungen, beim Projektstart vor Ort.

Die Festlegung der Schnittstellen stellt hierbei einen reibungslosen Ablauf sicher. Für die Aufnahme der Umgebungsbedingungen im Rahmen der Aufmaßerstellung, setzen wir einen 3-D-Scanner ein. Hierdurch kann millimetergenau die vorhandene IST-Situation dokumentiert werden. Der Scanner nimmt die kompletten Konturen der im Raum befindlichen Elemente auf und erstellt parallel Fotos aus der Rundumsicht. Die aufgenommenen Daten werden dann mit den Fotos verknüpft, somit können sämtliche Konturen im Raum auf Überschneidungen mit den geplanten Gewerken überprüft und abgeglichen werden. Durch die Teilnahme unserer Spezialisten an den Bauberatungen, werden auch komplexe und weitreichende Veränderungen im Projektverlauf schnell und sicher umgesetzt. Gerade die Erfahrung und die Flexibilität unserer Projektmanager ermöglicht zielgerichtete Lösungsansätze bei Problemstellungen im Schnittstellenmanagement. Termingerechte Fertigstellung und Budgeteinhaltung werden stetig kontrolliert und durch präventive Einleitung der erforderlichen Maßnahmen sichergestellt.

## Anwendungsbeispiele zu Logistikbühnen

**Logistikbühne**  
in mehrstöckiger Ausführung mit angebotenen Sortierrutschen und integrierter Fördertechnik.



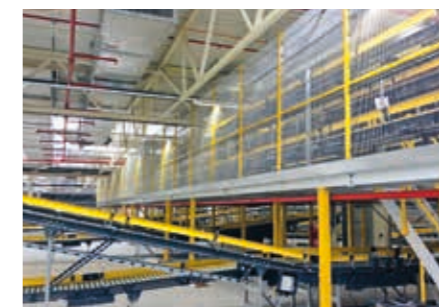
**Logistikbühne**  
die über eine bestehende Maschinenanlage montiert wurde, für die aufmontierte Fördertechnikstrecken wurden Durchbrüche für die Zuführung zu den Maschinenanlagen integriert.



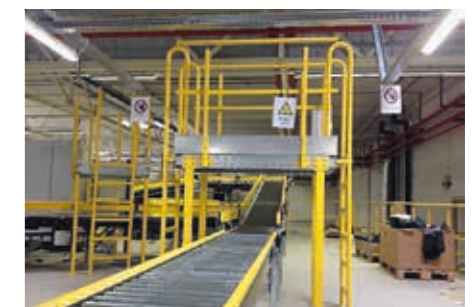
**Logistikbühne**  
in direkter Anbindung an die Regalblöcke und mit Wartungs- und Versorgungsbrücken zur Fördertechnikanlage.



**Logistikbühne**  
mit Fördertechnikstrecken auf und unterhalb der Bühne, mit Durchbrüchen und Schutzzaunanlage.



**Modularer Überstieg**  
eigens konzeptioniert, flexibel an die Umgebungsbedingungen anpassbar und leicht zu montieren.







## Laufgänge

### 2-stöckige Sorterbühne

mit Laufgängen zur Bedienung und Fehlerbehebung an Sortierrutschen von Paketsortierern.



### Laufgang

zur Wartung neben Fördertechnikstrecken.



### Laufgang

zwischen und neben Fachbodenregalen, zur Ein- und Auslagerung von Lagerwaren.



## Schutzzaunanlagen

### Schutzzaunanlage

auf Fördertechnikbühne als Herabfallschutz von Fördergütern.



### Schutzzaunanlage

mit Schiebetür zur Zutrittssicherung von Bedieneinheiten.



### Schutzzaunanlage

auf Stahlbühne vor dem Geländer montiert, als Herabfallschutz neben Laufgang.







## Überstiege

### Überstieg

in U-Form mit Geländer zur Übergehung einer Fördertechnikstrecke.



### Überstieg

als direkter Übertritt einer Fördertechnikstrecke.



### Laufgang

in schräger Anordnung als Überstieg für mehrere Fördertechnikstrecken.



### Übertritt

zur Überquerung einer Freisparung innerhalb der Kontur einer Stahlbühne.



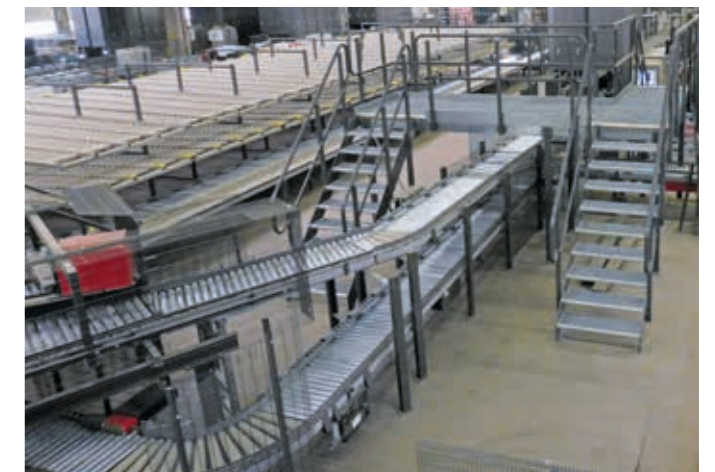
### Überstieg

mit Laufgang zwischen Maschinenanlagen und Fördertechnikstrecken in unterschiedlichem Höhenniveau.



### Überstieg

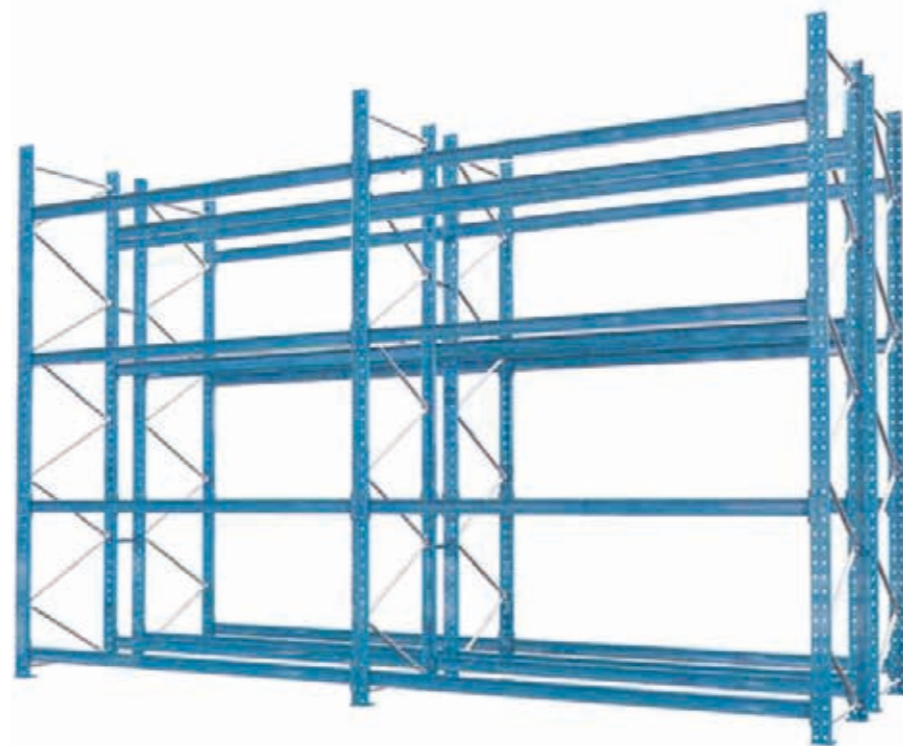
zur Wartung und Bedienung einer Sortieranlage.







## Palettenregale



### Warum kann mit dem Palettenregal eine optimale Raumnutzung erzielt werden?

Palettenregale werden den Abmessungen und Belastungen von Paletten und den darauf verpackten Waren angepasst. Die Ein- und Auslagerung ist auf sehr schmalen Fluren zwischen den Regaleinheiten möglich. Die Regale können in unterschiedlicher Höhe ausgeführt und somit den räumlichen Verhältnissen angepasst werden. Aufgrund dieser Begebenheiten wird eine optimale Raumnutzung zur Lagerung erzielt. Die Regalzeilen können einseitig und doppelseitig, sowie als doppeltiefe Mehrplatzsysteme (in Verbindung mit Schubgabelstaplern) angeordnet werden. Das Baukastenprinzip erleichtert nachträgliche Veränderungen, Erweiterungen sind jederzeit problemlos realisierbar.

### Ihr Vorteil bei Fischer:

Unsere Palettenregale werden aus warmgewalzten Profilen hergestellt und erfüllen somit höchste Anforderungen an Tragfähigkeit und Langlebigkeit. Anhand einer statischen Berechnung werden die jeweiligen Profilquerschnitte und die Verbindungselemente bestimmt.

### Auch für den Einsatz im Außenbereich!

### Einsatzmöglichkeiten:

- Hochregallagereinheiten für Großhandelszentren
- Integration in die Fördertechnikeinheiten bei automatisierten Anlagen
- Einplatz- und Mehrplatzsysteme für Front- und Schubmastgabelstapler
- Regalzeilen für Regalbediengeräte
- Gitterboxeinlagerung für kleineres Stückgut
- Palettenregale mit Dach, Rück- und Seitenwand für Außenbereich
- Palettenregalhalle (Kalthalle)

## Details und Zubehör zu unseren Palettenregalen

### Das Palettenregal im Detail:

- Ständer (warmgewalzte U-Profile)
- Traversen (warmgewalzte IPE-Profile)
- Diagonalverstrebungen
- Lastverteiler
- Verbindungsstück

### Farbgebung

Die Palettenregale werden entweder in verzinkter, oder in pulverbeschichteter Ausführung geliefert. Die Fischer Standard-Farben sind:

- RAL 5010 (Enzianblau)
- RAL 3000 (Feuerrot)
- RAL 1007 (Narzissengelb)
- RAL 5015 (Himmelblau)
- RAL 6011 (Resedagrün)
- RAL 7035 (Lichtgrau)

Andere RAL-Farben wahlweise gegen Aufpreis.

### Für unsere Palettenregale ist ein umfangreiches Zubehör erhältlich

Auf den einzelnen Lagerebenen können optional Gitterroste, Spanplatten, Fassauflagen, Auflagen für Gitterboxen, Aufdopplungen (für direkten Gabeleingriff), Blechwannen und auch Auffangwannen zum Einsatz kommen. Das Zubehör wird den zu lagern den Gütern und den Regalabmessungen angepasst. In gefährdeten Bereichen kann das Regal durch die Montage eines Rammschutzes vor Beschädigungen geschützt werden.

### Das Zubehör:

- Tiefenstege
- Fassauflagen
- Aufdopplung (für Gabeleingriff)
- Auflagen für Gitterboxen
- Rammschutz
- Gitterroste

### Palettenregal

für schwere Belastungen zur Lagerung von Paletten mit Zementsäcken im Baumarktzentrum.



### Palettenregal für Lagerung im Außenbereich

verzinkte Ausführung mit Dach als Witterungsschutz, Gitterrostauflagen und Rammschutzecken.



### Palettenregal

Unterbau mit integrierter Fördertechnik und Schutzzaun auf der Vorderseite.







## Plattenregal



### Produktmerkmale:

- Das Plattenregal ist in einer stabilen Rahmenkonstruktion ausgeführt
- Holzplatten oder Blechtafeln können platzsparend gelagert werden
- Rollen an der Einschubseite ermöglichen eine einfache und produktschonende Beschickung und Entnahme.
- Das Regal besteht aus einem Grundfeld und kann jederzeit durch ein Anbaufeld erweitert werden
- Oberfläche in RAL 9010 (reinweiß)

## Rungenregal

### Produktmerkmale:

- Lagerung von Rohren und Profilen und Materialpaketen in größeren Längen und Gewichten
- Die Waren lagern im direkten Zugriff
- Die flache Lagerung ermöglicht eine Beschickung und Entnahme mittels Kran

### Farbgebung

Die Rungenregale werden entweder in verzinkter, oder in farbbeschichteter Ausführung geliefert.

Die Fischer Standard-Farben sind:

- RAL 5010 (Enzianblau)
- RAL 3000 (Feuerrot)
- RAL 1007 (Narzissengelb)
- RAL 5015 (Himmelblau)
- RAL 6011 (Resedagrün)
- RAL 7035 (Lichtgrau)

Andere RAL-Farben wahlweise gegen Aufpreis.



Abmessungen	Gesamtbreite 920 mm	Gesamtbreite 440 mm
Gesamthöhe 2.285 mm	<p>Grundelement (2 Schächte)</p>	<p>Anbauelement (1 Schacht)</p>
Lichte Fachhöhe 2.160 mm		
Lichte Fachbreite 400 mm		
Länge		
2.500 mm	SPG 25	SPA 25
3.000 mm	SPG 30	SPA 30
4.000 mm	SPG 40	SPA 40
5.000 mm	SPG 50	SPA 50

Regaltyp*	Regalbreite (mm)	Regaltiefe (mm)	Fachbreite (mm)	Rungenhöhe (mm)	Anzahl Fachunterteilung
RUG1	6000	3000	6 x 900	1000	1
RUG2	6000	3000	6 x 900	1500	2
RUG3	6000	4500	6 x 900	1000	1
RUG4	6000	4500	6 x 900	1500	2
RUG5	6000	6000	6 x 900	1000	1
RUG6	6000	6000	6 x 900	1500	2

\*Andere Abmessungen auf Anfrage möglich.





## Beispiele zu Sonderausführung

### Stahlbau für Siloanlagen

komplett aus warmgewalzten Stahlprofilen gefertigt, in verzinkter Qualität, mit Treppenanlage und Trapezblechdach und -verkleidung.



## ... und weitere Sonderausführungen möglich, fragen Sie uns an!

### Podest für Maschinenanlage

mit Übergabestation, Geländer und Zugangstreppe zur Wartung und Bedienung der Anlage, durch die zusätzliche Treppe mit Podest können auch die Silos problemlos beschickt werden.



### Bedienpodest

mit Treppe und Geländer zur Bedienung und Wartung von Maschinenanlagen.



### Treppenturmanlage

Mehrstöckig, in verzinkter Ausführung für Außenbereich, mit Zwischenpodesten, Geländer und Gitterrostbelag.



### Treppe

mittels Stahlträgern von der Stahlbühne abgehängt, mit Übergangspodest und Geländer.



### Einfahrregalanlage

auf Basis eines Palettenregal, mit angebrachten Schienen zum Einbringen und Lagern der Paletten mittels Stapler, verzinkte Stahlkonstruktion aus warmgewalzten Profilen für hohe Traglasten, mit Dach, Seiten- und Rückwand aus Trapezblechen.



### Werkzeugregal

zur Lagerung von Press- und Stanzwerkzeugen, mit Auflagen für Gabeleingriff, unteres Fach mit integrierten Rollenbahnen zum Ausziehen des Werkzeugs.



### Stahlunterkonstruktion für Palettenregale

Aus warmgewalzten Profilen zur Aufmontage von Palettenregalen, auch als Durchfahrtsbereiche für Stapler in Palettenregalzeilen ausführbar.



### Kragarmregal zur Coillagerung

die Beschickung der Coils erfolgt direkt mit dem Krandorn, die Kragarme weisen hierfür in der Mitte den entsprechenden Freiraum für den Dorn auf, darüber hinaus sind die Auflagen der runden Innenkontur der Coils angepasst und vermindern somit die Gefahr von Eindrücken im Blech.



### Kragarmregal mit ausziehbaren Fächern

die Auszugsfächer sind mit Kugelrollenleisten ausgestattet die hohe Traglasten je Fach ermöglichen, durch die angebrachten Handleisten können die jeweiligen Fächer von Hand ausgezogen werden, hierdurch wird eine benutzerfreundliche Beschickung und Entnahme des Lagergutes mittels Kran ermöglicht.



### Schräggarmregale

durch die Anordnung der Schräggarmregale und der zusätzlichen Einsteckverlängerungen können die jeweiligen Fächer mittels Kran bedient werden.



### Sonderregal

zur Lagerung von Folienrollen mittels Dorn, die Aufnahme zentriert auch gleichzeitig die Rollen, die stückweise Warenentnahme erfolgt mittels abrollen der jeweiligen Folienstücke.



### Übergaberegale

Die vom Stapler herangebrachten Paletten werden bis zur Einlagerung durch das Regalbediengerät, im Übergaberegale zwischendeponiert. Das Übergaberegale ist am Ende der Palettenregale auf der Stirnseite positioniert.



### Leistenregal

zur sortierten Lagerung von leichten Profilen und Rohren, mit direktem Zugriff für die Entnahme, in einseitiger und doppelseitiger Ausführung erhältlich.

