

**DLR SYSTEMKOMPONENTEN
DURCHLAUFRAHMEN TYP COMBI**

- Für kleine bis mittlere Belastungen bis max. 170 kg/qm
- Sehr flexible und preiswerte Variante, dennoch stabil durch Eckverschraubung
- Montagefreundlich durch eingelegte Unterzüge und werkzeuglosen Einbau der Röllchen- und Führungsleisten
- Leichte und schnelle (werkzeuglose) Veränderung der Kanalteilung
- Aufnahme der Röllchen- und Führungsleisten in geschlitzten Vorder- bzw. Hinterwangen (Spreizschutz, kein Verschieben!)
- Seitliches Verstellraster von ca. 7,5 mm
- Durchgehende Seitenwangen auf Wunsch mit Kommissionierablage (Neigung: 6°)
- Sonderausführungen auf Anfrage

**LOGISTIK
STAHLBAU
FISCHER**

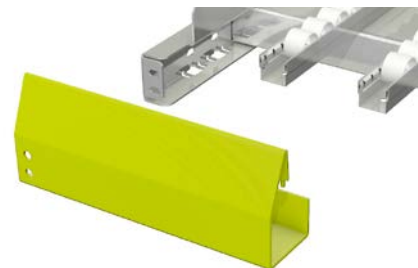


**LOGISTIK
STAHLBAU
FISCHER**

KOMMISSIONIER-DURCHLAUFREGALE

- Durchlaufregale bedeuten eine permanente Verfügbarkeit, eine sehr kompakte Lagerung und eine besonders hohe Kommissionierleistung sehr vieler Kartons, Boxen, Kästen bei geringen Investitionskosten.
- Typische Einsätze der Kommissionier-Durchlaufregale liegen im Versand und Internethandel, Lebensmittel, weiße Ware, Distributionscenter, Bereitstellung in Fertigung und Montage.
- Kommissionier-Durchlaufregale werden auch Stückgut-Durchlaufregal, Karton-Durchlaufregal oder carton flow genannt.
- Durchlaufregale arbeiten in der Regel nach dem Prinzip **First In First Out**.
- Auf der einen Seite des Durchlaufregals wird der Durchlaufkanal beladen, auf der anderen Seite entladen.
- Ein Durchlaufregal kann auch automatisch durch Regalbediengeräte bestückt werden.
- Die Kommissionier-Durchlaufregale können als Stand-alone-Lösung konzipiert oder in Palettenregale integriert werden.

**DURCHLAUFRAHMEN
TYP SCHWERLAST**



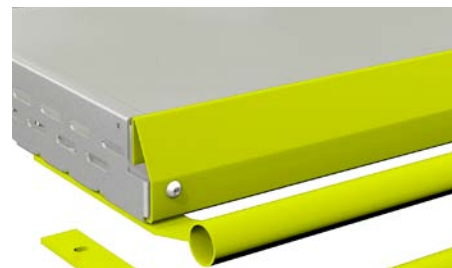
- Für besonders hohe Belastungen (300 kg/qm)
- Maximale Feldweite: 3.000 mm
- Alle Komponenten komplett verschraubt
- In der Regel mit Regalstützen bzw. Adaptern verschraubt
- Bestückung mit Röllchenleisten und Führungsleisten wie Combi-Rahmen
- Durchgehende Seitenwangen auf Wunsch mit Kommissionierablage (Neigung: 6°)

**DURCHLAUFRAHMEN
TRITTSTUFEN**



- Besseres Erreichen der oberen Durchlaufebenen
- Höhen und Breiten variabel
- AQS-Antirutschstanzung oder Antirutschbeschichtung
- An Regalstützen oder auf dem Boden montiert

**DURCHLAUFRAHMEN
HALTEGRIFFE**



- Einsatz in Verbindung mit Trittstufen (zur Sicherung des Aufstiegs)
- Befestigt an oberem Durchlaufrahmen
- Material: Stahlrohr, Oberfläche pulverbeschichtet

**DURCHLAUFRAHMEN
FÖRDERTECHNIKKONSOLEN**



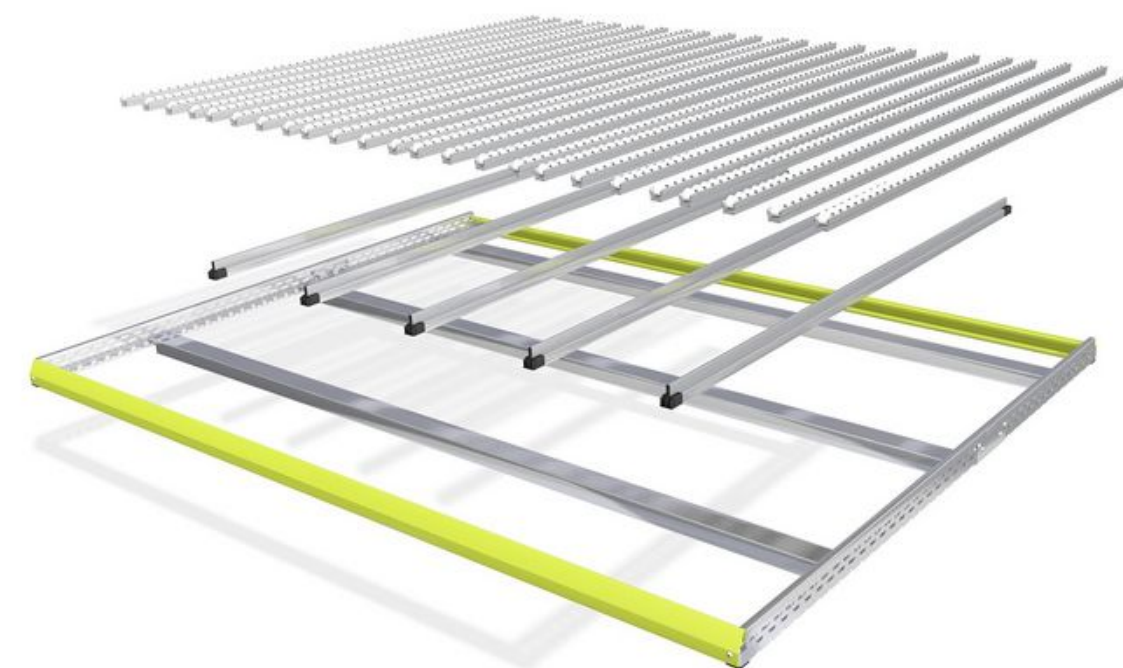
- Zur Auflage angetriebener oder nicht angetriebener Rollenbahnen (entlang des Durchlaufregals)
- Aus Stützen mit Stellfüßen und Auflagekonsolen
- Auflagekonsolen individuell gelocht
- Sonderausführungen auf Anfrage (z. B. für oben liegende Altkartonförderer)

**DURCHLAUFRAHMEN
SCANNERLEISTEN**



- An Vorder- und Hinterwangen geklebt
- Beschriftung der Kanäle durch Einlegen von Etiketten
- Standardhöhe: 30/40/60 mm

**LOGISTIK
STAHLBAU
FISCHER**





STÜTZRAHMENSYSTEM

FÜHRUNGSLEISTEN

RÖLLCHENLEISTEN

DURCHLAUFRAHMEN

BREMSRÖLLCHEN

SCANNERLEISTEN

BREMSBÜGEL

KOMMISSIONIERABLAGE

HALTEGRIFFE

RAHMENTRÄGER

FÖRDERTECHNIK-KONSOLEN

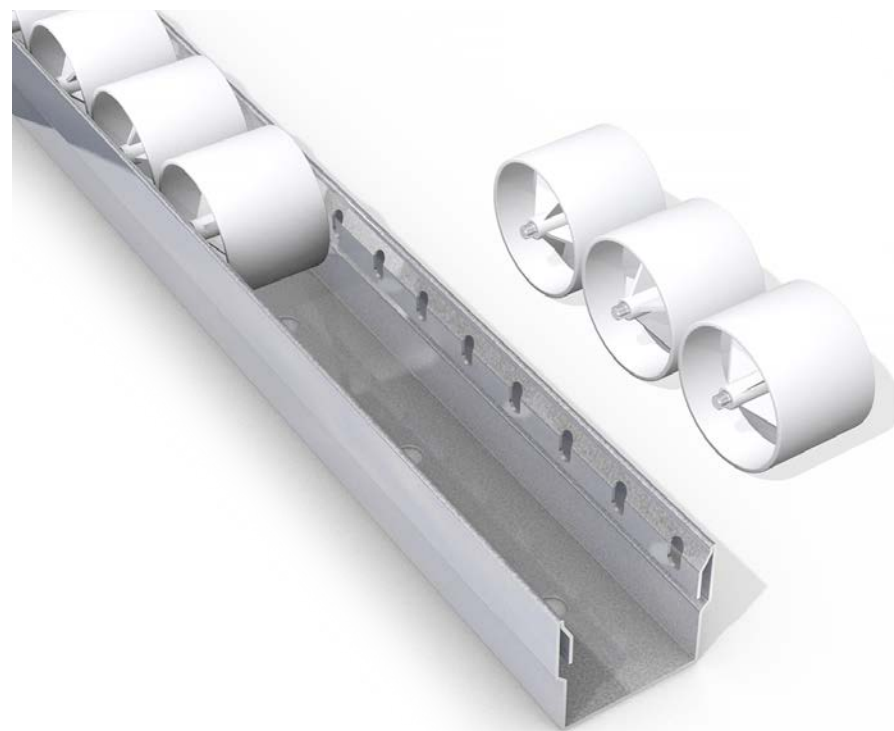
TRITTSTUFEN

LOGISTIK STAHLBAU FISCHER

KOMMISSIONIER-DURCHLAUFREGALE DIE VORTEILE

- Äußerst leichte und robuste Bauweise auch für den rauen Werkstatteinsatz
- Mit wenigen Handgriffen anpassbar
- Stabile Schraub-/Steckverbindung
- 2 Standard-Durchlaufrahmentypen (Combi und Schwerlast) zur Auswahl, Tragkraft bis zu 300 kg/qm
- Anzahl der Durchlaufrahmen an Lagergut anpassbar (20 mm Verstellraster für Höhe und Neigung)

- Feldweiten und Durchlaufhöhen frei wählbar
- Individuelle Ausbildung der Regalfont (z. B. Greifkurve) Systemkomponenten
- Extrem belastbare Röllchenleisten
- Mehrgeschossige Kommissionieranlagen mit Zwischenbühnen
- Zahlreiches Zubehör auf Anfrage
- Einfache und individuelle Integration von angetriebener Fördererntechnik
- Integration der Durchlaufrahmen in alle herkömmlichen Palettenregale realisierbar

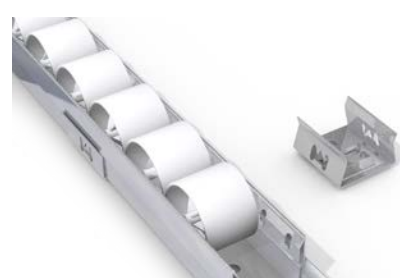


SYSTEMKOMPONENTEN STANDARD RÖLLCHENLEISTEN

- Verwindungssteifes, selbststabilisierendes Profil aus verzinktem Stahlblech
- Längen mm-genau nach Kundenwunsch, maximale Teillänge: 6.000 mm bis zu 20.000 mm möglich
- Röllchenteilung T = 33 mm: mit besten Laufeigenschaften durch die Geometrie (32 mm Durchmesser)
- Röllchenteilung T = 28 mm: für kleinste Lagergüter
- Röllchen gemischt einsetzbar, Bauhöhe: generell 36 mm
- Material: hochwertiger Kunststoff (naturweiß)
- Auch Standardröllchen tiefkühlgeeignet
- ESD-Ausführung (Röllchen hochleitfähig)
- Lagerung auf Stahlachsen, dadurch lange Lebensdauer, geräuscharmer Lauf und hohe Tragfähigkeit (12 daN)
- Einfacher Austausch von Röllchen
- weltweit millionenfach im Einsatz

LOGISTIK STAHLBAU FISCHER

RÖLLCHENLEISTENZUBEHÖR FEDERKLAMMERN



- Zur Integration der Röllchenleisten in andere Regalsysteme
- Material: Federstahl

RÖLLCHENLEISTENZUBEHÖR BREMSRÖLLCHEN



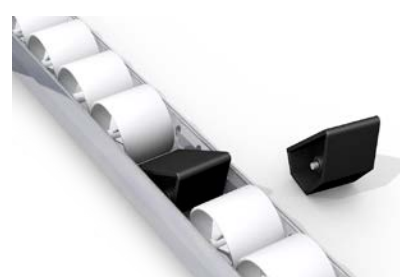
- Leichte Montage durch Austauschen der Röllchen
- Ermöglichen Anwendungen z. B. Sortierpuffer, Supermarktanwendungen oder tiefe Durchlaufregale, insbesondere mit einer großen Neigung

RÖLLCHENLEISTENZUBEHÖR BREMSBÜGEL



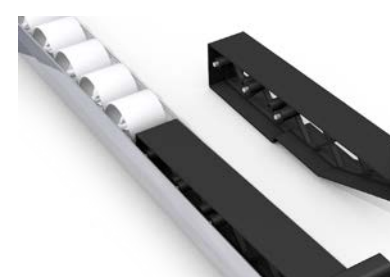
- Über 3 Röllchen gesteckt
- Zum Abbremsen des Lagergutes vor dem Anschlag (Achtung: kein Wiederanlaufen!)
- Material: Federstahl oder verzinkt

RÖLLCHENLEISTENZUBEHÖR RÜCKSCHUBSICHERUNGEN



- Bei automatischer Bestückung durch ein LAM
- Verhindern von Kollisionen zwischen Lagergut und LAM
- Material: Kunststoff, auf Stahlachsen gelagert
- Sonderausführung aus Alu/Stahl kombiniert (für härtesten Einsatz und Sonderhöhen)

RÖLLCHENLEISTENZUBEHÖR AUSLAUFSCHUHE



- Entfall des durchgehenden Anschlags, ermöglicht Eingreifen zwischen die Spuren
- Direkt mit Stahlachsen in Röllchenleisten eingesetzt
- Reduziert die Anschlaggeschwindigkeit
- Einsatz in Durchlaufkanälen von automatischen Kleinteilelagern (AKL) oder zur Montage auf Traversen im Palettenregal
- Material: Kunststoff

RÖLLCHENLEISTENZUBEHÖR ROLLENSCHIENEN



- Rollenschienen mit und ohne Spurkranz für den schweren Einsatz von Behältern oder leichten Paletten
- Teilung 52/78 mm
- Durchmesser 50/60 mm

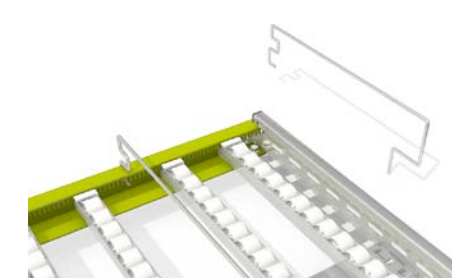


SYSTEMKOMPONENTEN FÜHRUNGSLEISTEN

- Zur seitlichen Trennung und Führung des Lagergutes
- Maximale Teillänge: 6.000 mm bis 20.000 mm möglich
- Werkzeuglose Anpassung der Kanalbreite
- Material: verzinktes, verwindungssteifes Stahlblech-Profil
- Auch als Trennleiste in Rohr-Ausführung, Durchmesser 20 mm, Länge bis zu 2.500 mm
- Sonderführungsleisten für Sonderfälle

LOGISTIK STAHLBAU FISCHER

SYSTEMKOMPONENTEN DRAHT-EINFÜHRHILFEN



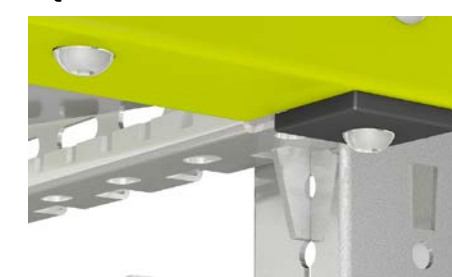
- Zur Kanaltrennung bei kurzen Durchlaufhöhen, 400 mm lang
- Inklusive Sonderunterzug und Hinterwange, jeweils mit speziellen Lochungen

SYSTEMKOMPONENTEN STÜTZRAHMENSYSTEM



- Flexibles Schraub-Modulsystem aus Stützen, Diagonalen und Verbindern
- Stützen aus C-Profilen, verzinkt
- Stützenbreite: 60 mm
- Stützenhöhen: 1.800, 2.120, 2.520 mm oder andere Abmessungen auf Anfrage
- Verbindung der Stützrahmen durch Aussteifungstraversen, maximale Feldweite: 3.000 mm
- Traversen pulverbeschichtet
- Seitliche Schlüssellochung für Rahmenträger im Raster von 20 mm
- Bei Bedarf Traversen verschraubt (z.B. bei fahrbaren Regalen)

SYSTEMKOMPONENTEN AQS-RAHMENTRÄGER



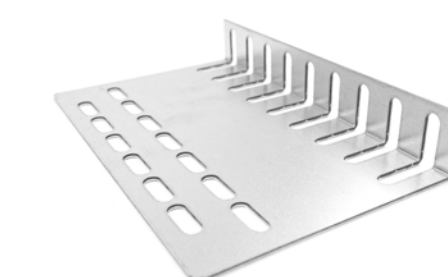
- In Schlüssellochung der Stiele bzw. Adapter gesteckt
- Tragen Durchlaufrahmen (Unterstützung der Seitenwangen)

SYSTEMKOMPONENTEN STÜTZENADAPTER



- Zur Integration der Durchlaufrahmen in alle Systemständerwerke
- Dem jeweiligen Anwendungsfall angepasst
- Schnelle Montage
- Standardhöhe: 1.800 mm
- Seitlich mit Schlüssellochung (im Raster von 20 mm)

SYSTEMKOMPONENTEN UNIVERSALADAPTER 230 MM



- Passt auf 90 % aller Regalsysteme